

Kompressor
Spannungscode : TZ

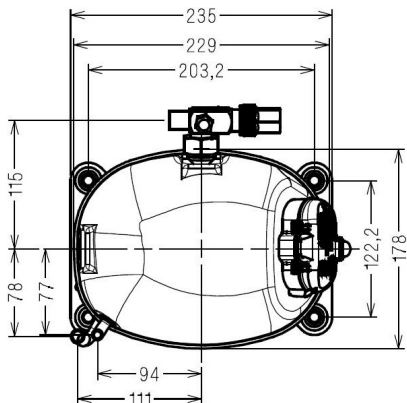
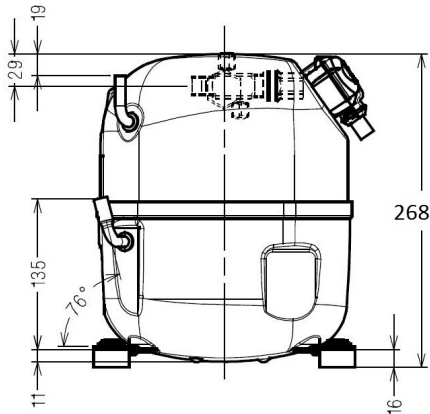
AJ4480P-TZ

Gewerbliche Kühlung (Normalk.) (HP)

400V 3~ 50Hz / 440V 3~ 60 Hz

R452A / R404A / R448A / R449A / R455A / R454C AJ4480P-TZ1A

Bedingungen	Frequenz	Nennkälteleistung		Schalleistung ISO3745 / ISO 3743-1
		Watts	BTU/h	
EN12900_MHP / R452A	50 Hz / 60 Hz	1147 / 1362	3912 / 4644	60 dBA
EN12900_MHP / R404A	50 Hz / 60 Hz	1180 / 1401	4024 / 4777	60 dBA
EN12900_MHP / R448A	50 Hz / 60 Hz	1089 / 1293	3714 / 4409	60 dBA
EN12900_MHP / R449A	50 Hz / 60 Hz	1089 / 1293	3714 / 4409	60 dBA
EN12900_MHP / R455A	50 Hz / 60 Hz	1000 / 1187	3409 / 4046	60 dBA
EN12900_MHP / R454C	50 Hz / 60 Hz	933 / 1103	3182 / 3760	60 dBA



Hubvolumen (cm³)	15,2
Nettogewicht (kg)	19,3
Ölmenge (cm³)	475,0
Ölsorte	POE
Expansion	Kapillare/Expansionsventil
Kühlung	Belüftet
Hilfsphase (Ohm)	16,9
Strom	
Nennstrom (A)	1,9 2
Maximalstrom (A)	3,4 4
Anlaufstrom (A)	13 13
Typ Schaltanlage	TRI
Schutz	Interne
Außendurchmesser	
Ø Saugleitung	12,7 (1/2")
Ø Druckleitung	7,9 (5/16")
Ø Prozessleitung	6,35 (1/4")

* EN12900_MHP : T°Verf. 45.0°C / T°Verdampf.. -10.0°C / T°Sauggastemp.. 20.0°C
T°Unter Kühlung. 0.0K

Zulassungen :

NB: Tecumseh behält sich das Recht vor, die in diesem Dokument enthaltenen Informationen ohne vorherige Ankündigung zu verändern



Tecumseh

AJ4480P-TZ	Tension TZ : 400V 3~ 50Hz / 440V 3~ 60 Hz
-------------------	--

Les performances sont données dans les **conditions EN12900_MHP** :
 Condition Dew
 The performance data are in **EN12900_MHP conditions** :
 Dew Condition

Gaz aspirés : 20.0 °C
 Sous refroidissement : 0.0 K
 Return gas : 20.0 °C
 Subcooling : 0.0 K

© 2024 Tecumseh Products Company
 All rights reserved

50 Hz R452A

N°3638

4 T condensation	5 T évaporation	(°C)	-25	-20	-15	-10	-5	0	5	10	15
30	1 P frigorifique	(Watt)	731	952	1217	1531	1901	2333	2834	3410	4066
	2 P absorbée	(W)	446	496	541	581	615	643	664	677	682
	3 I absorbée	(A)	1.27	1.32	1.36	1.40	1.44	1.48	1.51	1.54	1.56
40	1 P frigorifique	(Watt)		773	1005	1276	1593	1961	2386	2877	3437
	2 P absorbée	(W)		521	581	636	686	731	769	800	823
	3 I absorbée	(A)		1.32	1.39	1.45	1.51	1.57	1.63	1.68	1.72
50	1 P frigorifique	(Watt)			789	1017	1279	1583	1933	2337	2802
	2 P absorbée	(W)			606	678	746	808	865	915	958
	3 I absorbée	(A)			1.41	1.50	1.58	1.66	1.74	1.81	1.88
60	1 P frigorifique	(Watt)				754	961	1200	1474	1792	2160
	2 P absorbée	(W)				705	791	873	949	1020	1084
	3 I absorbée	(A)				1.53	1.64	1.74	1.84	1.94	2.03

60 Hz R452A

N°3638

4 T condensation	5 T évaporation	(°C)	-25	-20	-15	-10	-5	0	5	10	15
30	1 P frigorifique	(Watt)	863	1131	1445	1810	2235	2727	3292	3938	4672
	2 P absorbée	(W)	532	604	668	724	772	813	846	873	892
	3 I absorbée	(A)	1.21	1.28	1.34	1.40	1.45	1.50	1.54	1.58	1.61
40	1 P frigorifique	(Watt)		909	1193	1517	1889	2317	2807	3366	4003
	2 P absorbée	(W)		618	704	783	854	918	974	1024	1066
	3 I absorbée	(A)		1.27	1.37	1.46	1.55	1.63	1.70	1.77	1.84
50	1 P frigorifique	(Watt)			924	1203	1519	1879	2290	2760	3295
	2 P absorbée	(W)			719	821	916	1003	1084	1157	1224
	3 I absorbée	(A)			1.37	1.50	1.62	1.73	1.84	1.94	2.04
60	1 P frigorifique	(Watt)				876	1132	1420	1749	2125	2555
	2 P absorbée	(W)				841	960	1072	1177	1276	1367
	3 I absorbée	(A)				1.51	1.66	1.81	1.96	2.09	2.23

1 = cooling capacity 2 = power input 3 = current 4 = condensing temperature 5 = evaporating temperature

Nota : Tecumseh se réserve le droit de modifier les informations contenues dans ce document sans préavis.

Note : Tecumseh reserves the right to change information contained in this document without notification.



Tecumseh

AJ4480P-TZ	Tension TZ : 400V 3~ 50Hz / 440V 3~ 60 Hz
-------------------	--

Les performances sont données dans les conditions EN12900_MHP :	Gaz aspirés :	20.0 °C
Condition Dew	Sous refroidissement :	0.0 K
The performance data are in EN12900_MHP conditions :	Return gas :	20.0 °C
Dew Condition	Subcooling :	0.0 K

50 Hz R404A											
											N°3636
4 T condensation	5 T évaporation	(°C)	-25	-20	-15	-10	-5	0	5	10	15
30	1 P frigorifique	(Watt)	779	1004	1271	1587	1957	2386	2882	3451	4097
	2 P absorbée	(W)	472	523	568	608	642	669	688	699	701
	3 I absorbée	(A)	1.35	1.39	1.43	1.47	1.51	1.54	1.56	1.59	1.61
40	1 P frigorifique	(Watt)	613	814	1047	1316	1629	1991	2407	2884	3428
	2 P absorbée	(W)	487	552	612	667	717	760	797	825	845
	3 I absorbée	(A)	1.34	1.40	1.47	1.53	1.58	1.64	1.68	1.73	1.77
50	1 P frigorifique	(Watt)		622	819	1043	1298	1592	1928	2315	2757
	2 P absorbée	(W)		567	643	714	781	841	896	943	982
	3 I absorbée	(A)		1.41	1.49	1.57	1.65	1.73	1.80	1.87	1.93
60	1 P frigorifique	(Watt)			591	768	966	1191	1448	1743	2083
	2 P absorbée	(W)			658	747	831	910	984	1050	1110
	3 I absorbée	(A)			1.51	1.62	1.72	1.81	1.91	2.00	2.08

60 Hz R404A											
											N°3636
4 T condensation	5 T évaporation	(°C)	-25	-20	-15	-10	-5	0	5	10	15
30	1 P frigorifique	(Watt)	920	1193	1509	1876	2301	2789	3348	3985	4707
	2 P absorbée	(W)	564	637	702	758	806	846	877	901	917
	3 I absorbée	(A)	1.28	1.35	1.41	1.47	1.52	1.56	1.60	1.63	1.66
40	1 P frigorifique	(Watt)	706	958	1242	1564	1932	2352	2831	3375	3992
	2 P absorbée	(W)	559	655	743	822	893	955	1010	1056	1095
	3 I absorbée	(A)	1.25	1.35	1.44	1.53	1.61	1.69	1.76	1.83	1.89
50	1 P frigorifique	(Watt)		711	959	1234	1542	1890	2284	2733	3241
	2 P absorbée	(W)		650	762	864	958	1044	1122	1192	1255
	3 I absorbée	(A)		1.33	1.45	1.58	1.69	1.80	1.91	2.00	2.10
60	1 P frigorifique	(Watt)			670	893	1138	1410	1717	2066	2463
	2 P absorbée	(W)			763	890	1008	1118	1220	1314	1400
	3 I absorbée	(A)			1.44	1.60	1.75	1.89	2.03	2.16	2.28

1 = cooling capacity 2 = power input 3 = current 4 = condensing temperature 5 = evaporating temperature

Nota : Tecumseh se réserve le droit de modifier les informations contenues dans ce document sans préavis.

Note : Tecumseh reserves the right to change information contained in this document without notification.

© 2024 Tecumseh Products Company
All rights reserved



Tecumseh

AJ4480P-TZ	Tension TZ : 400V 3~ 50Hz / 440V 3~ 60 Hz
-------------------	--

Les performances sont données dans les conditions EN12900_MHP :	Gaz aspirés :	20.0 °C
Condition Dew	Sous refroidissement :	0.0 K
The performance data are in EN12900_MHP conditions :	Return gas :	20.0 °C
Dew Condition	Subcooling :	0.0 K

50 Hz R448A (*)											
											N°3639
4 T condensation	5 T évaporation	(°C)	-25	-20	-15	-10	-5	0	5	10	15
30	1 P frigorifique	(Watt)	644	860	1119	1429	1795	2227	2729	3311	3978
	2 P absorbée	(W)	416	461	504	543	576	604	625	637	641
	3 I absorbée	(A)	1.19	1.23	1.27	1.31	1.35	1.39	1.42	1.45	1.47
40	1 P frigorifique	(Watt)		702	932	1202	1521	1895	2331	2836	3417
	2 P absorbée	(W)		489	545	597	646	689	725	755	776
	3 I absorbée	(A)		1.24	1.30	1.37	1.42	1.48	1.53	1.58	1.62
50	1 P frigorifique	(Watt)			743	976	1248	1565	1935	2365	2862
	2 P absorbée	(W)			573	642	707	768	824	872	913
	3 I absorbée	(A)			1.33	1.42	1.50	1.58	1.65	1.73	1.79
60	1 P frigorifique	(Watt)				755	980	1242	1547	1902	2315
	2 P absorbée	(W)				671	756	838	914	984	1047
	3 I absorbée	(A)				1.45	1.56	1.67	1.77	1.87	1.97

60 Hz R448A (*)											
											N°3639
4 T condensation	5 T évaporation	(°C)	-25	-20	-15	-10	-5	0	5	10	15
30	1 P frigorifique	(Watt)	760	1022	1329	1689	2111	2602	3170	3824	4570
	2 P absorbée	(W)	496	562	622	676	723	764	796	821	838
	3 I absorbée	(A)	1.13	1.19	1.25	1.31	1.36	1.41	1.45	1.49	1.52
40	1 P frigorifique	(Watt)		826	1105	1429	1804	2239	2741	3319	3979
	2 P absorbée	(W)		580	661	735	804	865	919	966	1005
	3 I absorbée	(A)		1.20	1.28	1.37	1.45	1.53	1.61	1.67	1.73
50	1 P frigorifique	(Watt)			870	1155	1482	1858	2292	2792	3365
	2 P absorbée	(W)			679	777	868	954	1032	1103	1166
	3 I absorbée	(A)			1.30	1.42	1.53	1.64	1.75	1.85	1.95
60	1 P frigorifique	(Watt)				878	1154	1470	1834	2255	2739
	2 P absorbée	(W)				800	918	1029	1134	1231	1321
	3 I absorbée	(A)				1.44	1.59	1.74	1.88	2.02	2.15

1 = cooling capacity 2 = power input 3 = current 4 = condensing temperature 5 = evaporating temperature

(*) Veuillez vous référer strictement aux Recommandations d'Utilisation et Bulletins Marketing Tecumseh du fait de la température de reflux élevée pour les applications LBP.
 (*) Due to very high discharge temperature especially on LBP conditions, please strictly refer to Tecumseh Guidelines & Marketing Bulletin when using this refrigerant.

Nota : Tecumseh se réserve le droit de modifier les informations contenues dans ce document sans préavis.

Note : Tecumseh reserves the right to change information contained in this document without notification.

© 2024 Tecumseh Products Company
All rights reserved



Tecumseh

AJ4480P-TZ	Tension TZ : 400V 3~ 50Hz / 440V 3~ 60 Hz
-------------------	--

Les performances sont données dans les **conditions EN12900_MHP** :
 Condition Dew
 The performance data are in **EN12900_MHP conditions** :
 Dew Condition

Gaz aspirés : 20.0 °C
 Sous refroidissement : 0.0 K
 Return gas : 20.0 °C
 Subcooling : 0.0 K

© 2024 Tecumseh Products Company
All rights reserved

50 Hz R449A (*)

N°3637

4 T condensation	5 T évaporation	(°C)	-25	-20	-15	-10	-5	0	5	10	15
30	1 P frigorifique	(Watt)	644	860	1119	1429	1795	2227	2729	3311	3978
	2 P absorbée	(W)	416	461	504	543	576	604	625	637	641
	3 I absorbée	(A)	1.19	1.23	1.27	1.31	1.35	1.39	1.42	1.45	1.47
40	1 P frigorifique	(Watt)		702	932	1202	1521	1895	2331	2836	3417
	2 P absorbée	(W)		489	545	597	646	689	725	755	776
	3 I absorbée	(A)		1.24	1.30	1.37	1.42	1.48	1.53	1.58	1.62
50	1 P frigorifique	(Watt)			743	976	1248	1565	1935	2365	2862
	2 P absorbée	(W)			573	642	707	768	824	872	913
	3 I absorbée	(A)			1.33	1.42	1.50	1.58	1.65	1.73	1.79
60	1 P frigorifique	(Watt)				755	980	1242	1547	1902	2315
	2 P absorbée	(W)				671	756	838	914	984	1047
	3 I absorbée	(A)				1.45	1.56	1.67	1.77	1.87	1.97

60 Hz R449A (*)

N°3637

4 T condensation	5 T évaporation	(°C)	-25	-20	-15	-10	-5	0	5	10	15
30	1 P frigorifique	(Watt)	760	1022	1329	1689	2111	2602	3170	3824	4570
	2 P absorbée	(W)	496	562	622	676	723	764	796	821	838
	3 I absorbée	(A)	1.13	1.19	1.25	1.31	1.36	1.41	1.45	1.49	1.52
40	1 P frigorifique	(Watt)		826	1105	1429	1804	2239	2741	3319	3979
	2 P absorbée	(W)		580	661	735	804	865	919	966	1005
	3 I absorbée	(A)		1.20	1.28	1.37	1.45	1.53	1.61	1.67	1.73
50	1 P frigorifique	(Watt)			870	1155	1482	1858	2292	2792	3365
	2 P absorbée	(W)			679	777	868	954	1032	1103	1166
	3 I absorbée	(A)			1.30	1.42	1.53	1.64	1.75	1.85	1.95
60	1 P frigorifique	(Watt)				878	1154	1470	1834	2255	2739
	2 P absorbée	(W)				800	918	1029	1134	1231	1321
	3 I absorbée	(A)				1.44	1.59	1.74	1.88	2.02	2.15

1 = cooling capacity 2 = power input 3 = current 4 = condensing temperature 5 = evaporating temperature

(*) Veuillez vous référer strictement aux Recommandations d'Utilisation et Bulletins Marketing Tecumseh du fait de la température de reflux élevée pour les applications LBP.

(*) Due to very high discharge temperature especially on LBP conditions, please strictly refer to Tecumseh Guidelines & Marketing Bulletin when using this refrigerant.

Nota : Tecumseh se réserve le droit de modifier les informations contenues dans ce document sans préavis.

Note : Tecumseh reserves the right to change information contained in this document without notification.



Tecumseh

AJ4480P-TZ	Tension TZ : 400V 3~ 50Hz / 440V 3~ 60 Hz
-------------------	--

Les performances sont données dans les **conditions EN12900_MHP** :
 Condition Dew
 The performance data are in **EN12900_MHP conditions** :
 Dew Condition

Gaz aspirés : 20.0 °C
 Sous refroidissement : 0.0 K
 Return gas : 20.0 °C
 Subcooling : 0.0 K

50 Hz R455A											
N°User-84											
4 T condensation	5 T évaporation	(°C)	-25	-20	-15	-10	-5	0	5	10	15
30	1 P frigorifique	(Watt)	583	780	1017	1300	1636	2032	2495	3030	3646
	2 P absorbée	(W)	388	438	480	516	544	566	581	589	591
	3 I absorbée	(A)	1.28	1.32	1.36	1.39	1.41	1.43	1.44	1.45	1.45
40	1 P frigorifique	(Watt)		641	853	1104	1399	1746	2152	2623	3166
	2 P absorbée	(W)		454	513	565	610	649	681	706	725
	3 I absorbée	(A)		1.33	1.39	1.44	1.49	1.53	1.57	1.60	1.62
50	1 P frigorifique	(Watt)			678	894	1147	1443	1790	2194	2662
	2 P absorbée	(W)			526	596	659	715	765	808	845
	3 I absorbée	(A)			1.39	1.47	1.54	1.61	1.67	1.73	1.78
60	1 P frigorifique	(Watt)				682	889	1132	1417	1752	2143
	2 P absorbée	(W)				605	688	763	832	894	950
	3 I absorbée	(A)				1.47	1.57	1.66	1.75	1.83	1.90

60 Hz R455A											
N°User-84											
4 T condensation	5 T évaporation	(°C)	-25	-20	-15	-10	-5	0	5	10	15
30	1 P frigorifique	(Watt)	679	927	1214	1548	1936	2385	2903	3497	4174
	2 P absorbée	(W)	455	519	577	630	678	722	761	797	829
	3 I absorbée	(A)	1.15	1.22	1.27	1.32	1.36	1.40	1.43	1.45	1.47
40	1 P frigorifique	(Watt)		739	1008	1316	1669	2075	2542	3076	3685
	2 P absorbée	(W)		527	605	676	740	798	849	895	935
	3 I absorbée	(A)		1.22	1.30	1.38	1.45	1.51	1.57	1.62	1.66
50	1 P frigorifique	(Watt)			775	1052	1366	1724	2135	2605	3142
	2 P absorbée	(W)			607	703	790	869	939	1003	1058
	3 I absorbée	(A)			1.30	1.40	1.50	1.59	1.68	1.75	1.83
60	1 P frigorifique	(Watt)				771	1042	1348	1699	2101	2561
	2 P absorbée	(W)				691	809	916	1013	1101	1180
	3 I absorbée	(A)				1.39	1.52	1.64	1.75	1.86	1.96

1 = cooling capacity 2 = power input 3 = current 4 = condensing temperature 5 = evaporating temperature

Nota : Tecumseh se réserve le droit de modifier les informations contenues dans ce document sans préavis.

Note : Tecumseh reserves the right to change information contained in this document without notification.

© 2024 Tecumseh Products Company
All rights reserved



Tecumseh

AJ4480P-TZ	Tension TZ : 400V 3~ 50Hz / 440V 3~ 60 Hz
-------------------	--

Les performances sont données dans les **conditions EN12900_MHP** :
 Condition Dew
 The performance data are in **EN12900_MHP conditions** :
 Dew Condition

Gaz aspirés : 20.0 °C
 Sous refroidissement : 0.0 K
 Return gas : 20.0 °C
 Subcooling : 0.0 K

50 Hz R454C											
N°User-83											
4 T condensation	5 T évaporation	(°C)	-25	-20	-15	-10	-5	0	5	10	15
30	1 P frigorifique	(Watt)	531	717	941	1208	1523	1893	2325	2823	3395
	2 P absorbée	(W)	371	414	453	486	514	536	552	564	569
	3 I absorbée	(A)	1.26	1.30	1.33	1.36	1.39	1.41	1.43	1.44	1.45
40	1 P frigorifique	(Watt)		591	789	1022	1296	1617	1991	2425	2924
	2 P absorbée	(W)		431	483	529	570	606	636	660	679
	3 I absorbée	(A)		1.31	1.36	1.41	1.45	1.50	1.53	1.56	1.59
50	1 P frigorifique	(Watt)			647	847	1081	1354	1672	2042	2469
	2 P absorbée	(W)			498	560	618	669	715	755	789
	3 I absorbée	(A)			1.37	1.44	1.51	1.57	1.62	1.68	1.73
60	1 P frigorifique	(Watt)				684	879	1105	1369	1676	2033
	2 P absorbée	(W)				571	647	717	781	839	892
	3 I absorbée	(A)				1.46	1.55	1.63	1.70	1.78	1.84

60 Hz R454C											
N°User-83											
4 T condensation	5 T évaporation	(°C)	-25	-20	-15	-10	-5	0	5	10	15
30	1 P frigorifique	(Watt)	627	858	1126	1438	1798	2215	2695	3244	3870
	2 P absorbée	(W)	427	482	534	582	625	662	693	715	728
	3 I absorbée	(A)	1.12	1.17	1.22	1.26	1.29	1.32	1.34	1.36	1.36
40	1 P frigorifique	(Watt)		687	936	1221	1547	1921	2350	2841	3400
	2 P absorbée	(W)		496	564	629	690	747	798	842	879
	3 I absorbée	(A)		1.17	1.25	1.32	1.38	1.44	1.49	1.53	1.56
50	1 P frigorifique	(Watt)			727	980	1267	1595	1969	2397	2885
	2 P absorbée	(W)			574	655	734	809	880	946	1006
	3 I absorbée	(A)			1.24	1.34	1.43	1.51	1.59	1.66	1.73
60	1 P frigorifique	(Watt)				730	974	1250	1566	1926	2339
	2 P absorbée	(W)				658	753	847	937	1024	1105
	3 I absorbée	(A)				1.32	1.44	1.55	1.66	1.76	1.85

1 = cooling capacity 2 = power input 3 = current 4 = condensing temperature 5 = evaporating temperature

Nota : Tecumseh se réserve le droit de modifier les informations contenues dans ce document sans préavis.

Note : Tecumseh reserves the right to change information contained in this document without notification.

© 2024 Tecumseh Products Company
All rights reserved