



Tecumseh

Kompressor
Spannungscode : TZ

AG2516P-TZ

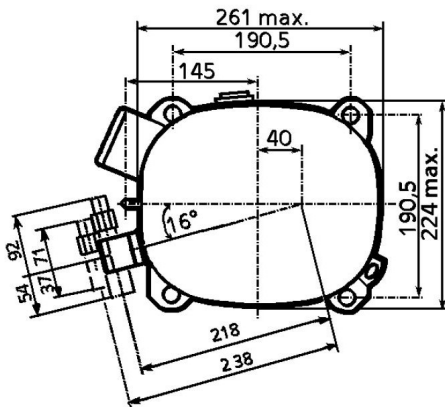
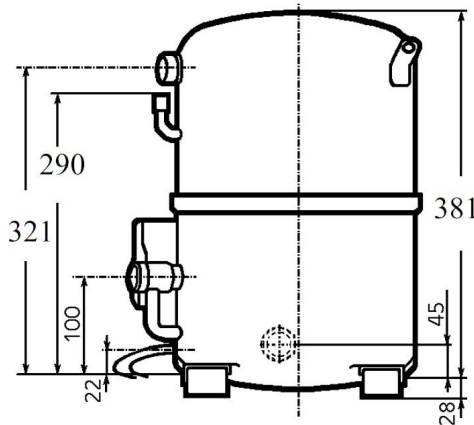
Gewerbliche Kühlung (Tiefk.) (BP)

400V 3~ 50Hz / 440V 3~ 60 Hz

R452A / R404A / R455A / R454C

AG2516P-TZ1A

Bedingungen	Frequenz	Nennkälteleistung		Schalleistung ISO3745 / ISO 3743-1
		Watts	BTU/h	
EN12900 / R452A	50 Hz / 60 Hz	1818 / 2292	6200 / 7817	77 dBA
EN12900 / R404A	50 Hz / 60 Hz	1975 / 2414	6733 / 8231	77 dBA
EN12900 / R455A	50 Hz / 60 Hz	1202 / 1483	4100 / 5056	77 dBA
EN12900 / R454C	50 Hz / 60 Hz	1137 / 1402	3877 / 4780	77 dBA



Hubvolumen (cm ³)	112,5
Nettogewicht (kg)	46.0
Ölmenge (cm ³)	1760.0
Ölsorte	P.O.E
Expansion	Kapillare/Expansionsventil
Kühlung	Belüftet
Hilfsphase (Ohm)	3.7
Strom	
Nennstrom (A)	4,9 4,4
Maximalstrom (A)	9,3 9,4
Anlaufstrom (A)	45 47
Typ Schaltanlage	TRI
Schutz	Interne
Außendurchmesser	
Ø Saugleitung	22,2 (7/8")
Ø Druckleitung	15,9 (5/8")
Ø Prozessleitung	6,35 (1/4")

* EN12900 : T°Verf. 40.0°C / T°Verdampf.. -35.0°C / T°Sauggastemp.. 20.0°C
T°Unterkühlung. 0.0K

Zulassungen :

NB: Tecumseh behält sich das Recht vor, die in diesem Dokument enthaltenen Informationen ohne vorherige Ankündigung zu verändern



Tecumseh

AG2516P-TZ	Tension TZ : 400V 3~ 50Hz / 440V 3~ 60 Hz
-------------------	--

Les performances sont données dans les conditions EN12900 :	Gaz aspirés :	20.0 °C
Condition Dew	Sous refroidissement :	0.0 K
The performance data are in EN12900 conditions :	Return gas :	20.0 °C
Dew Condition	Subcooling :	0.0 K

50 Hz R452A									
N°3572									
4 T condensation	5 T évaporation	(°C)	-40	-35	-30	-25	-20	-15	-10
30	1 P frigorifique	(Watt)	1630	2481	3548	4861	6450	8346	10578
	2 P absorbée	(W)	1333	1661	2003	2363	2743	3146	3575
	3 I absorbée	(A)	3.03	3.34	3.74	4.20	4.71	5.24	5.77
40	1 P frigorifique	(Watt)	1083	1818	2732	3854	5215	6845	8776
	2 P absorbée	(W)	1217	1590	1978	2384	2811	3262	3740
	3 I absorbée	(A)	2.89	3.26	3.71	4.23	4.81	5.41	6.02
50	1 P frigorifique	(Watt)		1183	1927	2843	3960	5310	6923
	2 P absorbée	(W)		1457	1890	2342	2815	3314	3839
	3 I absorbée	(A)		3.11	3.61	4.19	4.83	5.50	6.18
60	1 P frigorifique	(Watt)				1889	2747	3801	5080
	2 P absorbée	(W)				2229	2749	3294	3867
	3 I absorbée	(A)				4.01	4.71	5.44	6.19

60 Hz R452A									
N°3572									
4 T condensation	5 T évaporation	(°C)	-40	-35	-30	-25	-20	-15	-10
30	1 P frigorifique	(Watt)	2079	3147	4421	5927	7688	9730	12075
	2 P absorbée	(W)	1521	1905	2296	2703	3132	3592	4091
	3 I absorbée	(A)	2.69	3.10	3.53	4.00	4.51	5.06	5.68
40	1 P frigorifique	(Watt)	1331	2292	3432	4774	6342	8163	10258
	2 P absorbée	(W)	1294	1761	2229	2706	3201	3722	4275
	3 I absorbée	(A)	2.44	2.94	3.46	4.00	4.59	5.22	5.91
50	1 P frigorifique	(Watt)		1453	2439	3600	4959	6540	8369
	2 P absorbée	(W)		1470	2032	2598	3176	3773	4399
	3 I absorbée	(A)		2.61	3.23	3.87	4.55	5.28	6.07
60	1 P frigorifique	(Watt)				2404	3535	4861	6404
	2 P absorbée	(W)				2341	3019	3711	4426
	3 I absorbée	(A)				3.58	4.37	5.21	6.10

1 = cooling capacity 2 = power input 3 = current 4 = condensing temperature 5 = evaporating temperature

Nota : Tecumseh se réserve le droit de modifier les informations contenues dans ce document sans préavis.

Note : Tecumseh reserves the right to change information contained in this document without notification.

© 2024 Tecumseh Products Company
All rights reserved



Tecumseh

AG2516P-TZ	Tension TZ : 400V 3~ 50Hz / 440V 3~ 60 Hz
-------------------	--

Les performances sont données dans les **conditions EN12900** :
 Condition Dew
 The performance data are in **EN12900 conditions** :
 Dew Condition

Gaz aspirés : 20.0 °C
 Sous refroidissement : 0.0 K
 Return gas : 20.0 °C
 Subcooling : 0.0 K

© 2024 Tecumseh Products Company
All rights reserved

50 Hz R404A

N°3567

4 T condensation	5 T évaporation	(°C)	-40	-35	-30	-25	-20	-15	-10
30	1 P frigorifique	(Watt)	1786	2696	3825	5197	6836	8767	11014
	2 P absorbée	(W)	1427	1783	2150	2530	2925	3336	3765
	3 I absorbée	(A)	3.25	3.59	4.01	4.50	5.02	5.55	6.08
40	1 P frigorifique	(Watt)	1196	1975	2931	4090	5475	7111	9023
	2 P absorbée	(W)	1326	1723	2132	2557	2999	3460	3941
	3 I absorbée	(A)	3.15	3.53	4.00	4.54	5.13	5.74	6.34
50	1 P frigorifique	(Watt)		1289	2066	3005	4131	5466	7036
	2 P absorbée	(W)		1598	2051	2522	3012	3523	4057
	3 I absorbée	(A)		3.41	3.92	4.52	5.17	5.85	6.53
60	1 P frigorifique	(Watt)			1266	1980	2839	3867	5089
	2 P absorbée	(W)			1899	2417	2957	3520	4107
	3 I absorbée	(A)			3.70	4.35	5.06	5.81	6.57

60 Hz R404A

N°3567

4 T condensation	5 T évaporation	(°C)	-40	-35	-30	-25	-20	-15	-10
30	1 P frigorifique	(Watt)	2226	3321	4622	6144	7900	9906	12174
	2 P absorbée	(W)	1781	2227	2678	3142	3626	4137	4683
	3 I absorbée	(A)	3.15	3.62	4.12	4.65	5.22	5.83	6.51
40	1 P frigorifique	(Watt)	1430	2414	3573	4923	6477	8248	10252
	2 P absorbée	(W)	1530	2071	2610	3155	3713	4292	4899
	3 I absorbée	(A)	2.89	3.46	4.05	4.66	5.32	6.02	6.78
50	1 P frigorifique	(Watt)		1528	2528	3687	5019	6539	8260
	2 P absorbée	(W)		1749	2397	3043	3696	4363	5051
	3 I absorbée	(A)		3.11	3.81	4.54	5.30	6.11	6.97
60	1 P frigorifique	(Watt)			1505	2455	3549	4798	6218
	2 P absorbée	(W)			1992	2760	3528	4303	5093
	3 I absorbée	(A)			3.36	4.22	5.11	6.04	7.02

1 = cooling capacity 2 = power input 3 = current 4 = condensing temperature 5 = evaporating temperature

Nota : Tecumseh se réserve le droit de modifier les informations contenues dans ce document sans préavis.

Note : Tecumseh reserves the right to change information contained in this document without notification.



Tecumseh

AG2516P-TZ	Tension TZ : 400V 3~ 50Hz / 440V 3~ 60 Hz
-------------------	--

Les performances sont données dans les conditions EN12900 :	Gaz aspirés :	20.0 °C
Condition Dew	Sous refroidissement :	0.0 K
The performance data are in EN12900 conditions :	Return gas :	20.0 °C
Dew Condition	Subcooling :	0.0 K

© 2024 Tecumseh Products Company
All rights reserved

50 Hz R455A

N°3442

4 T condensation	5 T évaporation	(°C)	-40	-35	-30	-25	-20	-15	-10
30	1 P frigorifique	(Watt)	1088	1930	2947	4165	5609	7304	9275
	2 P absorbée	(W)	1112	1455	1791	2127	2470	2828	3208
	3 I absorbée	(A)	2.60	2.95	3.34	3.78	4.27	4.80	5.38
40	1 P frigorifique	(Watt)	447	1202	2103	3176	4445	5935	7673
	2 P absorbée	(W)	921	1329	1725	2117	2513	2920	3346
	3 I absorbée	(A)	2.42	2.82	3.27	3.77	4.31	4.90	5.54
50	1 P frigorifique	(Watt)		528	1315	2243	3339	4627	6132
	2 P absorbée	(W)		1101	1565	2021	2477	2940	3419
	3 I absorbée	(A)		2.58	3.09	3.64	4.24	4.88	5.58
60	1 P frigorifique	(Watt)			606	1392	2316	3403	4678
	2 P absorbée	(W)			1290	1817	2340	2866	3405
	3 I absorbée	(A)			2.79	3.39	4.05	4.75	5.50

60 Hz R455A

N°3442

4 T condensation	5 T évaporation	(°C)	-40	-35	-30	-25	-20	-15	-10
30	1 P frigorifique	(Watt)	1370	2283	3361	4634	6131	7882	9916
	2 P absorbée	(W)	1339	1718	2087	2458	2841	3248	3689
	3 I absorbée	(A)	3.13	3.48	3.89	4.37	4.91	5.52	6.19
40	1 P frigorifique	(Watt)	632	1483	2467	3614	4954	6516	8332
	2 P absorbée	(W)	1133	1589	2030	2466	2909	3369	3857
	3 I absorbée	(A)	2.97	3.38	3.85	4.39	4.99	5.65	6.38
50	1 P frigorifique	(Watt)		710	1599	2620	3803	5177	6773
	2 P absorbée	(W)		1339	1865	2379	2894	3420	3968
	3 I absorbée	(A)		3.14	3.68	4.28	4.95	5.68	6.47
60	1 P frigorifique	(Watt)			789	1683	2708	3893	5268
	2 P absorbée	(W)			1561	2167	2767	3372	3992
	3 I absorbée	(A)			3.37	4.05	4.79	5.59	6.45

1 = cooling capacity 2 = power input 3 = current 4 = condensing temperature 5 = evaporating temperature

Nota : Tecumseh se réserve le droit de modifier les informations contenues dans ce document sans préavis.

Note : Tecumseh reserves the right to change information contained in this document without notification.



Tecumseh

AG2516P-TZ	Tension TZ : 400V 3~ 50Hz / 440V 3~ 60 Hz
-------------------	--

Les performances sont données dans les conditions EN12900 :	Gaz aspirés :	20.0 °C
Condition Dew	Sous refroidissement :	0.0 K
The performance data are in EN12900 conditions :	Return gas :	20.0 °C
Dew Condition	Subcooling :	0.0 K

50 Hz R454C									
N°3443									
4 T condensation	5 T évaporation	(°C)	-40	-35	-30	-25	-20	-15	-10
30	1 P frigorifique	(Watt)	1026	1820	2770	3898	5222	6762	8539
	2 P absorbée	(W)	1066	1395	1715	2029	2345	2666	3000
	3 I absorbée	(A)	2.49	2.82	3.20	3.61	4.05	4.53	5.03
40	1 P frigorifique	(Watt)	417	1137	1989	2992	4168	5535	7114
	2 P absorbée	(W)	875	1266	1643	2013	2381	2752	3133
	3 I absorbée	(A)	2.30	2.69	3.12	3.58	4.08	4.62	5.18
50	1 P frigorifique	(Watt)		493	1242	2119	3143	4334	5711
	2 P absorbée	(W)		1044	1485	1915	2342	2768	3202
	3 I absorbée	(A)		2.45	2.93	3.45	4.01	4.60	5.22
60	1 P frigorifique	(Watt)			562	1309	2177	3188	4361
	2 P absorbée	(W)			1222	1719	2209	2697	3189
	3 I absorbée	(A)			2.64	3.21	3.82	4.47	5.15

60 Hz R454C									
N°3443									
4 T condensation	5 T évaporation	(°C)	-40	-35	-30	-25	-20	-15	-10
30	1 P frigorifique	(Watt)	1290	2152	3160	4337	5708	7297	9129
	2 P absorbée	(W)	1283	1646	1997	2345	2697	3063	3450
	3 I absorbée	(A)	3.00	3.33	3.72	4.17	4.66	5.20	5.79
40	1 P frigorifique	(Watt)	590	1402	2332	3405	4645	6077	7725
	2 P absorbée	(W)	1077	1514	1934	2345	2756	3175	3611
	3 I absorbée	(A)	2.82	3.22	3.67	4.17	4.72	5.33	5.97
50	1 P frigorifique	(Watt)		664	1511	2475	3580	4849	6308
	2 P absorbée	(W)		1270	1769	2256	2736	3220	3716
	3 I absorbée	(A)		2.98	3.49	4.06	4.68	5.35	6.06
60	1 P frigorifique	(Watt)			733	1583	2547	3648	4912
	2 P absorbée	(W)			1478	2051	2612	3172	3739
	3 I absorbée	(A)			3.19	3.83	4.52	5.26	6.04

1 = cooling capacity 2 = power input 3 = current 4 = condensing temperature 5 = evaporating temperature

Nota : Tecumseh se réserve le droit de modifier les informations contenues dans ce document sans préavis.

Note : Tecumseh reserves the right to change information contained in this document without notification.

© 2024 Tecumseh Products Company
All rights reserved