

Kompressor
Spannungscode : TZ

AG2513P-TZ

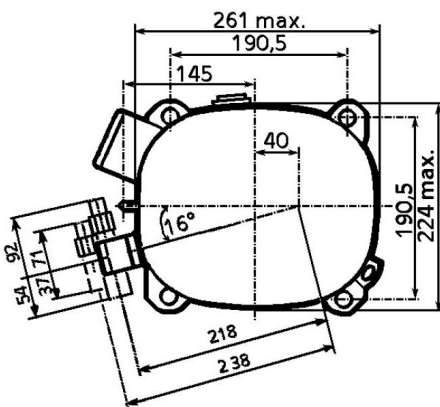
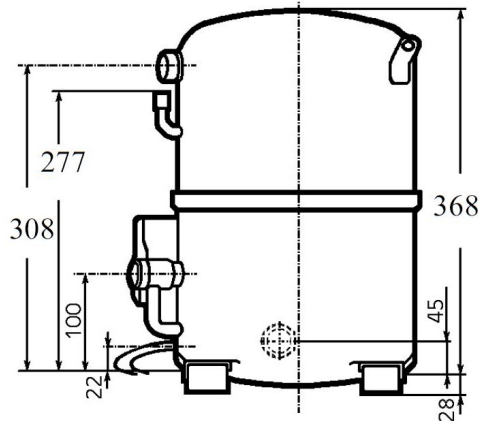
Gewerbliche Kühlung (Tiefk.) (BP)

400V 3~ 50Hz / 440V 3~ 60 Hz

R452A / R404A / R455A / R454C

AG2513P-TZ1A

Bedingungen	Frequenz	Nennkälteleistung		Schalleistung ISO3745 / ISO 3743-1
		Watts	BTU/h	
EN12900 / R452A	50 Hz / 60 Hz	1412 / 1762	4816 / 6007	78 dBA
EN12900 / R404A	50 Hz / 60 Hz	1534 / 1910	5230 / 6513	78 dBA
EN12900 / R455A	50 Hz / 60 Hz	1022 / 1237	3485 / 4219	78 dBA
EN12900 / R454C	50 Hz / 60 Hz	966 / 1170	3294 / 3991	78 dBA



* EN12900 : T°Verf. 40.0°C / T°Verdampf.. -35.0°C / T°Sauggastemp.. 20.0°C
T°Unter Kühlung. 0.0K

Zulassungen :

Hubvolumen (cm ³)	100,7
Nettogewicht (kg)	44.0
Ölmenge (cm ³)	1760.0
Ölsorte	P.O.E
Expansion	Kapillare/Expansionsventil
Kühlung	Belüftet
Hilfsphase (Ohm)	4.6
Strom	
Nennstrom (A)	4,3 4,4
Maximalstrom (A)	8,5 8,9
Anlaufstrom (A)	42 43
Typ Schaltanlage	TRI
Schutz	Interne
Außendurchmesser	
Ø Saugleitung	22,2 (7/8")
Ø Druckleitung	15,9 (5/8")
Ø Prozessleitung	6,35 (1/4")

NB: Tecumseh behält sich das Recht vor, die in diesem Dokument enthaltenen Informationen ohne vorherige Ankündigung zu verändern



Tecumseh

AG2513P-TZ	Tension TZ : 400V 3~ 50Hz / 440V 3~ 60 Hz
-------------------	--

Les performances sont données dans les conditions EN12900 :	Gaz aspirés :	20.0 °C
Condition Dew	Sous refroidissement :	0.0 K
The performance data are in EN12900 conditions :	Return gas :	20.0 °C
Dew Condition	Subcooling :	0.0 K

© 2024 Tecumseh Products Company
All rights reserved

50 Hz R452A

N°3571

4 T condensation	5 T évaporation	(°C)	-40	-35	-30	-25	-20	-15	-10
30	1 P frigorifique	(Watt)	1303	2036	2963	4115	5518	7202	9196
	2 P absorbée	(W)	1258	1587	1921	2262	2612	2974	3349
	3 I absorbée	(A)	3.04	3.35	3.70	4.10	4.54	5.03	5.57
40	1 P frigorifique	(Watt)	790	1412	2197	3172	4367	5809	7528
	2 P absorbée	(W)	1078	1460	1851	2254	2672	3106	3558
	3 I absorbée	(A)	2.79	3.18	3.61	4.09	4.60	5.17	5.77
50	1 P frigorifique	(Watt)		836	1471	2263	3242	4435	5871
	2 P absorbée	(W)		1250	1693	2153	2631	3132	3655
	3 I absorbée	(A)		2.91	3.43	3.98	4.57	5.20	5.87
60	1 P frigorifique	(Watt)				1435	2190	3128	4275
	2 P absorbée	(W)				1958	2492	3052	3641
	3 I absorbée	(A)				3.77	4.43	5.13	5.87

60 Hz R452A

N°3571

4 T condensation	5 T évaporation	(°C)	-40	-35	-30	-25	-20	-15	-10
30	1 P frigorifique	(Watt)	1641	2548	3644	4957	6518	8356	10503
	2 P absorbée	(W)	1546	1957	2351	2744	3156	3603	4103
	3 I absorbée	(A)	2.90	3.30	3.73	4.21	4.72	5.28	5.88
40	1 P frigorifique	(Watt)	948	1762	2734	3894	5273	6900	8806
	2 P absorbée	(W)	1267	1786	2281	2768	3266	3793	4367
	3 I absorbée	(A)	2.56	3.08	3.63	4.22	4.86	5.54	6.26
50	1 P frigorifique	(Watt)		982	1820	2816	4001	5405	7058
	2 P absorbée	(W)		1441	2051	2649	3250	3873	4536
	3 I absorbée	(A)		2.69	3.36	4.07	4.82	5.62	6.46
60	1 P frigorifique	(Watt)				1750	2730	3899	5287
	2 P absorbée	(W)				2362	3082	3817	4585
	3 I absorbée	(A)				3.75	4.62	5.54	6.50

1 = cooling capacity 2 = power input 3 = current 4 = condensing temperature 5 = evaporating temperature

Nota : Tecumseh se réserve le droit de modifier les informations contenues dans ce document sans préavis.

Note : Tecumseh reserves the right to change information contained in this document without notification.



Tecumseh

AG2513P-TZ	Tension TZ : 400V 3~ 50Hz / 440V 3~ 60 Hz
-------------------	--

Les performances sont données dans les **conditions EN12900** :
 Condition Dew
 The performance data are in **EN12900 conditions** :
 Dew Condition

Gaz aspirés : 20.0 °C
 Sous refroidissement : 0.0 K
 Return gas : 20.0 °C
 Subcooling : 0.0 K

© 2024 Tecumseh Products Company
All rights reserved

50 Hz R404A

N°3566

4 T condensation	5 T évaporation	(°C)	-40	-35	-30	-25	-20	-15	-10
30	1 P frigorifique	(Watt)	1428	2212	3194	4399	5848	7565	9573
	2 P absorbée	(W)	1387	1755	2125	2498	2876	3257	3643
	3 I absorbée	(A)	3.36	3.71	4.09	4.52	4.99	5.50	6.04
40	1 P frigorifique	(Watt)	872	1534	2358	3367	4585	6035	7740
	2 P absorbée	(W)	1213	1631	2057	2492	2937	3392	3858
	3 I absorbée	(A)	3.13	3.55	4.02	4.52	5.06	5.65	6.27
50	1 P frigorifique	(Watt)		912	1578	2393	3381	4565	5967
	2 P absorbée	(W)		1414	1896	2393	2905	3433	3978
	3 I absorbée	(A)		3.29	3.84	4.42	5.04	5.70	6.40
60	1 P frigorifique	(Watt)			882	1504	2262	3181	4282
	2 P absorbée	(W)			1628	2186	2765	3366	3990
	3 I absorbée	(A)			3.56	4.21	4.91	5.65	6.43

60 Hz R404A

N°3566

4 T condensation	5 T évaporation	(°C)	-40	-35	-30	-25	-20	-15	-10
30	1 P frigorifique	(Watt)	1810	2769	3923	5292	6899	8763	10907
	2 P absorbée	(W)	1717	2170	2600	3026	3465	3935	4455
	3 I absorbée	(A)	3.22	3.66	4.13	4.64	5.18	5.77	6.39
40	1 P frigorifique	(Watt)	1050	1910	2932	4137	5547	7182	9065
	2 P absorbée	(W)	1421	1993	2533	3061	3594	4149	4746
	3 I absorbée	(A)	2.87	3.43	4.03	4.67	5.35	6.06	6.80
50	1 P frigorifique	(Watt)		1063	1941	2970	4171	5566	7175
	2 P absorbée	(W)		1626	2295	2943	3587	4247	4939
	3 I absorbée	(A)		3.03	3.76	4.52	5.33	6.16	7.04
60	1 P frigorifique	(Watt)			1002	1842	2822	3964	5288
	2 P absorbée	(W)			1856	2642	3416	4198	5004
	3 I absorbée	(A)			3.30	4.20	5.13	6.09	7.10

1 = cooling capacity 2 = power input 3 = current 4 = condensing temperature 5 = evaporating temperature

Nota : Tecumseh se réserve le droit de modifier les informations contenues dans ce document sans préavis.

Note : Tecumseh reserves the right to change information contained in this document without notification.



Tecumseh

AG2513P-TZ	Tension TZ : 400V 3~ 50Hz / 440V 3~ 60 Hz
-------------------	--

Les performances sont données dans les conditions EN12900 :	Gaz aspirés :	20.0 °C
Condition Dew	Sous refroidissement :	0.0 K
The performance data are in EN12900 conditions :	Return gas :	20.0 °C
Dew Condition	Subcooling :	0.0 K

© 2024 Tecumseh Products Company
All rights reserved

50 Hz R455A

N°3441

4 T condensation	5 T évaporation	(°C)	-40	-35	-30	-25	-20	-15	-10
30	1 P frigorifique	(Watt)	910	1574	2425	3488	4791	6361	8222
	2 P absorbée	(W)	979	1273	1565	1855	2144	2433	2724
	3 I absorbée	(A)	3.04	3.22	3.46	3.75	4.09	4.48	4.93
40	1 P frigorifique	(Watt)	442	1022	1763	2692	3835	5220	6872
	2 P absorbée	(W)	800	1145	1497	1857	2226	2604	2992
	3 I absorbée	(A)	2.90	3.14	3.42	3.77	4.16	4.61	5.10
50	1 P frigorifique	(Watt)		451	1071	1855	2828	4017	5449
	2 P absorbée	(W)		900	1303	1724	2162	2619	3097
	3 I absorbée	(A)		2.94	3.28	3.67	4.12	4.61	5.16
60	1 P frigorifique	(Watt)			397	1023	1815	2798	3999
	2 P absorbée	(W)			966	1437	1936	2463	3020
	3 I absorbée	(A)			3.02	3.46	3.96	4.51	5.11

60 Hz R455A

N°3441

4 T condensation	5 T évaporation	(°C)	-40	-35	-30	-25	-20	-15	-10
30	1 P frigorifique	(Watt)	1152	2030	3065	4282	5707	7364	9277
	2 P absorbée	(W)	1182	1545	1906	2266	2622	2974	3321
	3 I absorbée	(A)	2.67	2.96	3.29	3.65	4.05	4.48	4.95
40	1 P frigorifique	(Watt)	397	1237	2211	3343	4659	6182	7938
	2 P absorbée	(W)	860	1317	1774	2232	2689	3145	3599
	3 I absorbée	(A)	2.41	2.81	3.25	3.72	4.22	4.76	5.34
50	1 P frigorifique	(Watt)		375	1283	2325	3526	4911	6505
	2 P absorbée	(W)		929	1495	2063	2634	3205	3777
	3 I absorbée	(A)		2.44	2.99	3.56	4.18	4.83	5.51
60	1 P frigorifique	(Watt)			323	1270	2352	3594	5021
	2 P absorbée	(W)			1028	1719	2415	3115	3817
	3 I absorbée	(A)			2.51	3.20	3.92	4.68	5.47

1 = cooling capacity 2 = power input 3 = current 4 = condensing temperature 5 = evaporating temperature

Nota : Tecumseh se réserve le droit de modifier les informations contenues dans ce document sans préavis.

Note : Tecumseh reserves the right to change information contained in this document without notification.



Tecumseh

AG2513P-TZ	Tension TZ : 400V 3~ 50Hz / 440V 3~ 60 Hz
-------------------	--

Les performances sont données dans les conditions EN12900 :	Gaz aspirés :	20.0 °C
Condition Dew	Sous refroidissement :	0.0 K
The performance data are in EN12900 conditions :	Return gas :	20.0 °C
Dew Condition	Subcooling :	0.0 K

© 2024 Tecumseh Products Company
All rights reserved

50 Hz R454C

N°3440

4 T condensation	5 T évaporation	(°C)	-40	-35	-30	-25	-20	-15	-10
30	1 P frigorifique	(Watt)	857	1484	2280	3265	4461	5889	7570
	2 P absorbée	(W)	938	1220	1498	1769	2035	2294	2547
	3 I absorbée	(A)	2.91	3.09	3.31	3.57	3.88	4.23	4.61
40	1 P frigorifique	(Watt)	414	966	1666	2536	3596	4868	6372
	2 P absorbée	(W)	760	1091	1426	1765	2108	2453	2802
	3 I absorbée	(A)	2.76	2.99	3.26	3.58	3.94	4.34	4.78
50	1 P frigorifique	(Watt)		422	1013	1752	2662	3762	5075
	2 P absorbée	(W)		853	1237	1634	2044	2466	2900
	3 I absorbée	(A)		2.78	3.11	3.48	3.89	4.35	4.84
60	1 P frigorifique	(Watt)			367	962	1707	2622	3729
	2 P absorbée	(W)			914	1360	1828	2318	2829
	3 I absorbée	(A)			2.86	3.28	3.74	4.24	4.79

60 Hz R454C

N°3440

4 T condensation	5 T évaporation	(°C)	-40	-35	-30	-25	-20	-15	-10
30	1 P frigorifique	(Watt)	1086	1913	2880	4007	5314	6818	8541
	2 P absorbée	(W)	1133	1481	1825	2161	2488	2804	3106
	3 I absorbée	(A)	2.56	2.84	3.15	3.49	3.84	4.23	4.63
40	1 P frigorifique	(Watt)	370	1170	2090	3150	4368	5765	7360
	2 P absorbée	(W)	817	1254	1690	2122	2547	2964	3370
	3 I absorbée	(A)	2.29	2.68	3.09	3.53	4.00	4.49	5.00
50	1 P frigorifique	(Watt)		349	1214	2197	3319	4599	6058
	2 P absorbée	(W)		880	1418	1956	2490	3018	3538
	3 I absorbée	(A)		2.31	2.83	3.38	3.95	4.54	5.16
60	1 P frigorifique	(Watt)			297	1195	2213	3368	4682
	2 P absorbée	(W)			973	1627	2280	2930	3575
	3 I absorbée	(A)			2.38	3.03	3.70	4.40	5.12

1 = cooling capacity 2 = power input 3 = current 4 = condensing temperature 5 = evaporating temperature

Nota : Tecumseh se réserve le droit de modifier les informations contenues dans ce document sans préavis.

Note : Tecumseh reserves the right to change information contained in this document without notification.