

MONTAGE- KANÄLE & RINNEN







Verwenden Sie SpeediDuct-Kanäle, um Ihre Klima- und Kühlleitungen von der Klimaanlage bis zur Wand zu schützen. Sie gewährleisten den ordnungsgemäßen Betrieb der Anlage, wodurch die Wartungskosten gesenkt und unnötig hohe Energiekosten vermieden werden. Die Kanäle sind in weiß, elfenbein und anthrazitgrau erhältlich und bestehen aus 2 Teilen. Das Basisteil wird an der Wand befestigt; die Leitungen werden mit SpinFix in der Basis verankert; danach wird das Abdeckteil darauf geklipst.

SPEEDIDUCT 70, 105 & 150

weiß: -010
elfenbein: -013

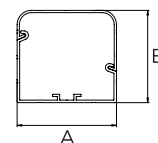
SpeediDuct-Kanäle & Zubehör (weiß oder elfenbein)

Verlassen Sie sich auf SpeediDuct, wenn es um die perfekte Verarbeitung und den Schutz des Gerätes sowie der Klima- und Kühlleitungen geht. Die Kanäle und das Zubehör können auch zum verstecken isolierter Kupferrohre verwendet werden. Sie bestehen aus PVC, sind UV-beständig und sind außerdem überstreichbar, so dass sie sich in jede Umgebung einfügen. Während der Installation halten die Spifix-Schnellverbinder die Leitungen in Position.

- ▶ Kanäle für Klima- und Kühlleitungen
- ▶ UV-beständiges PVC - überstreichbar
- ▶ Farben: weiß (-010) oder elfenbein (-013)
- ▶ Zubehörteile inklusive Edelstahl-Schrauben
- ▶ Standardlänge: 2000 mm
- ▶ Abnahme je VPE
- ▶ Brandklasse: M1

Kanal

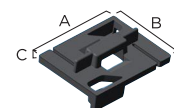
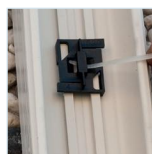
Art.-Nr.	OEM	A	B	L	L/Karton
ADP-1200-...	D070(W)	70	65	2000	20 m
ADP-1500-...	D105(W)	105	75	2000	12 m
ADP-1700-...	D150(W)	150	80	2000	10 m



Spifix

- ▶ einfache Montage durch Drehbewegung
- ▶ nützlich, um Leitungen während der Installation in Position zu halten
- ▶ Zeit- und Geldersparnis
- ▶ Kabelbinder inklusive

Art.-Nr.	OEM	A	B	C	Stk./Pack
ADP-9001	CE.FCLIP-1	32	29	11	100



Spifix auch für OptimalDuct & ClimClick geeignet

SpeediDuct 70 & 105 Kanäle & Zubehör jetzt auch in Anthrazitgrau (RAL 7016) erhältlich, siehe S. 45

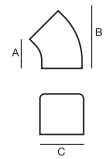


SPEEDIDUCT 70, 105 & 150

Bogen 45°

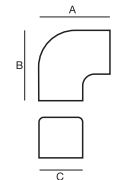
weiß: -010
elfenbein: -013

Art.-Nr.	OEM	A	B	C	Stk./Karton
ADP-1224-...	FB45.070(W)	92	145	70	10
ADP-1524-...	FB45.105(W)	92	170	105	10
ADP-1724-...	FB45.150(W)	92	190	150	10



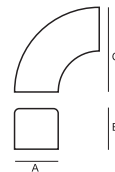
Bogen 90°

Art.-Nr.	OEM	A	B	C	Stk./Karton
ADP-1223-...	FB.070(W)	110	110	70	10
ADP-1523-...	FB.105(W)	150	150	105	10
ADP-1723-...	FB.150(W)	170	170	150	10



Langer Bogen 90°

Art.-Nr.	OEM	A	B	C	Stk./Karton
ADP-1225-...	LFB.070(W)	75	70	250	10
ADP-1525-...	LFB.105(W)	110	80	250	10
ADP-1725-...	LFB.150(W)	155	85	250	10



Justierbarer Bogen

► in einem Winkel von 45° bis 90° justierbar

Art.-Nr.	OEM	A	B	C	Stk./Karton
ADP-1226-...	AFB.070(W)	110	110	70	10
ADP-1526-...	AFB.105(W)	150	150	105	10



Außenwinkel 90°

Art.-Nr.	OEM	A	B	C	Stk./Karton
ADP-1222-...	EB.070(W)	95	95	70	10
ADP-1522-...	EB.105(W)	110	110	105	10
ADP-1722-...	EB.150(W)	155	155	150	10



Innenwinkel 90°

Art.-Nr.	OEM	A	B	C	Stk./Karton
ADP-1221-...	EIN.070(W)	95	95	70	10
ADP-1521-...	EIN.105(W)	110	110	105	10
ADP-1721-...	EIN.150(W)	155	155	150	10

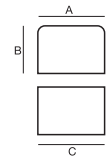


SPEEDIDUCT 70, 105 & 150

Verbindungsmuffe

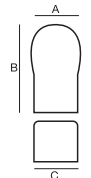
weiß: -010
elfenbein: -013

Art.-Nr.	OEM	A	B	C	Stk./Karton
ADP-1230-...	CP.070(W)	59	70	70	10
ADP-1530-...	CP.105(W)	59	80	105	10
ADP-1730-...	CP.150(W)	59	85	150	10



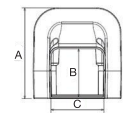
Wanddurchführung

Art.-Nr.	OEM	A	B	C	Stk./Karton
ADP-1210-...	WC.070(W)	110	180	70	10
ADP-1510-...	WC.105(W)	145	190	105	10
ADP-1710-...	WC.150(W)	160	200	150	10



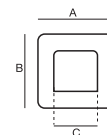
Soffit inlet

Art.-Nr.	OEM	A	B	C	Stk./Karton
ADP-1213-...	CE.SI.070(W)	122	65	72	10
ADP-1513-...	CE.SI.105(W)	142	75	106	10



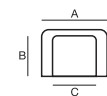
Wandabdeckung

Art.-Nr.	OEM	A	B	C	Stk./Karton
ADP-1211-...	WR.070(W)	115	110	70	10
ADP-1511-...	WR.105(W)	150	120	105	10
ADP-1711-...	WR.150(W)	190	165	150	10



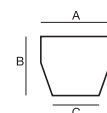
Deckendurchführung

Art.-Nr.	OEM	A	B	C	Stk./Karton
ADP-1212-...	FR.070(W)	115	90	70	10
ADP-1512-...	FR.105(W)	150	100	105	10
ADP-1712-...	FR.150(W)	190	110	150	10



Endstück

Art.-Nr.	OEM	A	B	C	Stk./Karton
ADP-1240-...	DE.070(W)	120	70	45	10
ADP-1540-...	DE.105(W)	120	105	50	10
ADP-1740-...	DE.150(W)	120	150	60	10



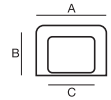
SPEEDIDUCT 70, 105 & 150

weiß: -010
elfenbein: -013

Reduziermuffe

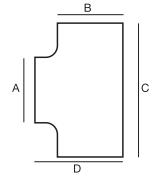
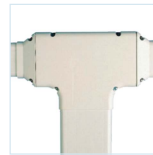
- ▶ Reduziermuffe zwischen verschiedenen Kanalgrößen
- ▶ zum Verbinden von Kanälen mit T-Verbindung

Art.-Nr.	OEM	A	B	C	Stk./Karton
ADP-1925-...	RJ.70.105(W)	105	80	70	10
ADP-1957-...	RJ.105.150(W)	150	155	105	10



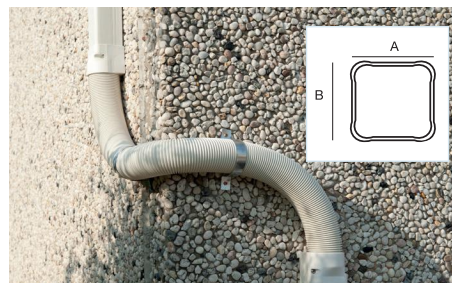
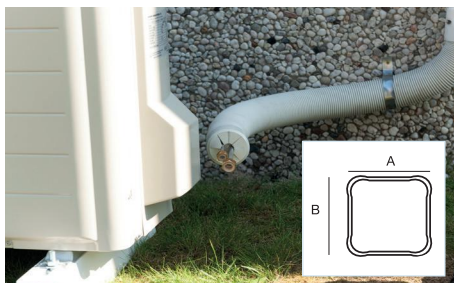
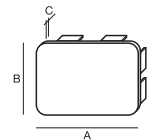
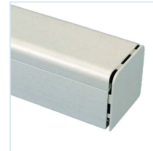
T-Verbindung

Art.-Nr.	OEM	A	B	C	D	Stk./Karton
ADP-1531-...	TJ.105(W)	105	105	200	154	10
ADP-1731-...	TJ.150(W)	150	150	250	200	10



Endkappe für Kanal

Art.-Nr.	OEM	A	B	C	Stk./Karton
ADP-1241-...	A.DC.070(W)	70	65	2	10
ADP-1541-...	A.DC.105(W)	105	75	2	10
ADP-1741-...	A.DC.150(W)	150	80	2	10



Kombination aus flexiblem Endstück und flexiblem Verbindungs-Kit

Flexibles "Flexy" Verbindungs-Kit für SpeediDuct

Das "Flexy" Kit ist eine Kombination aus einem flexiblen Endstück-Kit und einem flexiblen Verbindungs-Kit. Vollständige Abdeckung Ihrer Leitungen von der Außeneinheit bis zur Wand.

- ▶ UV-beständiges PVC
- ▶ Farben: weiß (-010) oder elfenbein (-013)
- ▶ Schnelle Montage (2 Systeme in 1)
- ▶ überstreichbar - kontaktieren Sie uns

Das "Flexy" Kit umfasst:

- ▶ 2x Verbindungsmuffen
- ▶ 1x flexible Verbindung
- ▶ 1x Edelstahlklemme
- ▶ 1x Endstück

Art.-Nr.	OEM	Beschreibung	A	B	Länge	Stk./Karton
ADP-1250-...	CE.FLEXYKIT.70(W)	Flexy Kit für SpeediDuct 70	70	65	1000	1
ADP-1550-...	CE.FLEXYKIT.105(W)	Flexy Kit für SpeediDuct 105	105	75	1000	1

SPEEDIDUCT 70 & 105 (RAL 7016)

anthrazitgrau: -313

SpeediDuct-Kanäle & Zubehör (anthrazitgrau RAL 7016)

Verlassen Sie sich auf SpeediDuct, wenn es um die perfekte Verarbeitung und den Schutz des Gerätes sowie der Klima- und Kühleleitungen geht. Die Kanäle und das Zubehör können auch zum verstecken isolierter Kupferrohre verwendet werden. Die anthrazitgraue Version ist mit einer UV-beständigen Lackierung versehen und bietet eine hohe Kratzfestigkeit. Während der Installation halten die Spifix-Schnellverbinder die Leitungen in Position.

- ▶ Kanäle für Klima- und Kühleleitungen
- ▶ PVC UV-beständiger Lack (nur Außenseite)
- ▶ Farbe: anthrazitgrau RAL 7016 (-313)
- ▶ Zubehörteile inklusive Edelstahl-Schrauben
- ▶ Standardlänge: 2000 mm
- ▶ Abnahme je VPE
- ▶ Brandklasse: M1

Kanal

Art.-Nr.	A	B	L	L/Karton
ADP-1300-313	70	65	2000	8 m
ADP-1600-313	105	75	2000	16 m



Spifix

- ▶ einfache Montage durch Drehbewegung
- ▶ nützlich, um Leitungen während der Installation in Position zu halten
- ▶ Zeit- und Geldersparnis
- ▶ Kabelbinder inklusive

Art.-Nr.	OEM	A	B	C	Stk./Pack
ADP-9001	CE.FCLIP-1	32	29	11	100



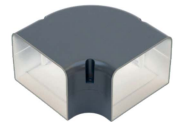
Verbindungsstufe

Art.-Nr.	Typ	Stk./Karton
ADP-1330-313	70	10
ADP-1630-313	105	10



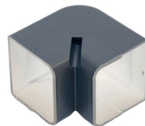
Bogen 90°

Art.-Nr.	Typ	Stk./Karton
ADP-1323-313	70	10
ADP-1623-313	105	10



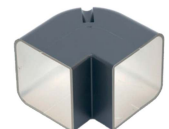
Innenwinkel 90°

Art.-Nr.	Typ	Stk./Karton
ADP-1321-313	70	10
ADP-1621-313	105	10



Außenwinkel 90°

Art.-Nr.	Typ	Stk./Karton
ADP-1322-313	70	10
ADP-1622-313	105	10



Wanddurchführung

Art.-Nr.	Typ	Stk./Karton
ADP-1310-313	70	10
ADP-1610-313	105	10



Endkappe

Art.-Nr.	Typ	Stk./Karton
ADP-1341-313	70	10
ADP-1641-313	105	10



Hinweis: verwenden Sie bei lackierten SpeediDuct-Kanäle immer die erforderlichen Kupplungs- und Anschlussstücke.



 **Optimal Duct™**

 **ClimClick®**

Die OptimalDuct-Montagekanäle bieten die optimale Möglichkeit, Ihre Anlage zu schützen. Eine einfache und schnelle Montage ist dank des Klicksystems (keine Schrauben erforderlich) garantiert. Die weißen UV-beständigen PVC-Kanäle und die Zubehörteile sind in 3 Ausführungen erhältlich. ClimClick-Kupplungsstücke aus UV-beständigem schwarzem oder weißem PVC wurden speziell für OptimalDuct-Kanäle entwickelt. Diese sorgen für eine stabilere Montage der OptimalDuct-Kanäle.

OPTIMALDUCT 80, 90 & 110

OptimalDuct-Kanäle & Zubehör

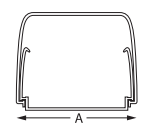
weiß: -010

Für den optimalen Schutz von Klima- und Kühlleitungen gibt es die weißen OptimalDuct-Kanäle und Zubehör. Sie lassen sich einfach aufeinander klipsen und sind mit einer Schutzfolie versehen, so dass schmutzige Hände bei der Montage kein Problem darstellen. Außerdem halten die Spinfix-Schnellverbinder die Leitungen während der Installation an ihrem Platz. Die OptimalDuct-Kanäle Typ 80 und 110 können auch mit den ClimClick-Fittings kombiniert werden.

- ▶ Kanäle für Klima- und Kühlleitungen
- ▶ UV-beständiges PVC
- ▶ Farbe: weiß (-010)
- ▶ Kabelbinder nicht inklusive
- ▶ Standardlänge: 2000 mm
- ▶ Abnahme je VPE
- ▶ Brandklasse: M1

Kanal

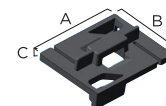
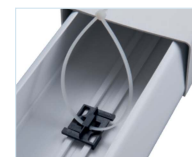
Art.-Nr.	OEM	Typ	A	B	L	L/Karton
ADP-2300-010	OD-80	80	80	60	2000	16 m
ADP-2400-010	OD-90	90	90	65	2000	16 m
ADP-2600-010	OD-110	110	110	75	2000	8 m



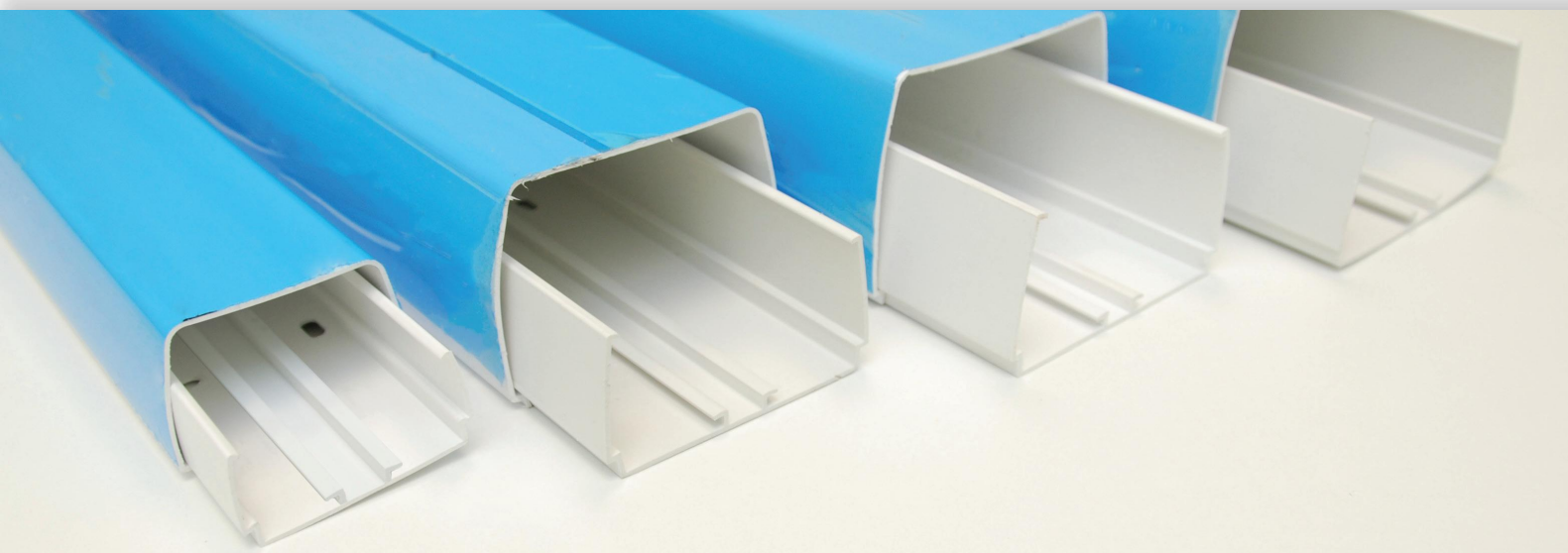
Spinfix

- ▶ einfache Montage durch Drehbewegung
- ▶ nützlich, um Leitungen während der Installation in Position zu halten
- ▶ Zeit- und Geldersparnis
- ▶ Kabelbinder inklusive

Art.-Nr.	OEM	A	B	C	Stk./Pack
ADP-9001	CE.FCLIP-1	32	29	11	100



OptimalDuct 80 & 110 Kanäle kompatibel mit ClimClick Kupplungsstücken, siehe S. 50



OPTIMALDUCT 80, 90 & 110

weiß: -010

Verbindungsmuffe

Art.-Nr.	OEM	Typ	Stk./Karton
ADP-2330-010	ODC-80	80	10
ADP-2430-010	ODC-90	90	10
ADP-2630-010	ODC-110	110	10



Endkappe

Art.-Nr.	OEM	Typ	Stk./Karton
ADP-2341-010	ODEC-80	80	10
ADP-2441-010	ODEC-90	90	10
ADP-2641-010	ODEC-110	110	10



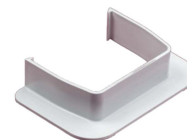
Wanddurchführung

Art.-Nr.	OEM	Typ	Stk./Karton
ADP-2310-010	ODWC-80	80	10
ADP-2410-010	ODWC-90	90	10
ADP-2610-010	ODWC-110	110	10



Wandanschluss

Art.-Nr.	OEM	Typ	Stk./Karton
ADP-2311-010	ODWR-80	80	10
ADP-2411-010	ODWR-90	90	10
ADP-2611-010	ODWR-110	110	10



Flacher Bogen 90°

Art.-Nr.	OEM	Typ	Stk./Karton
ADP-2323-010	ODFE-80	80	10
ADP-2423-010	ODFE-90	90	10
ADP-2623-010	ODFE-110	110	10



Innenwinkel 90°

Art.-Nr.	OEM	Typ	Stk./Karton
ADP-2321-010	ODIC-80	80	10
ADP-2421-010	ODIC-90	90	10
ADP-2621-010	ODIC-110	110	10



Außenwinkel 90°

Art.-Nr.	OEM	Typ	Stk./Karton
ADP-2322-010	ODCO-80	80	10
ADP-2422-010	ODCO-90	90	10
ADP-2622-010	ODCO-110	110	10



OPTIMALDUCT 80, 90 & 110

Reduziermuffe

weiß: -010

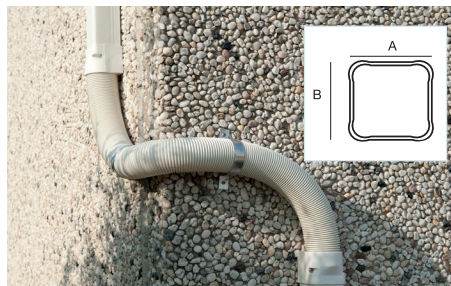
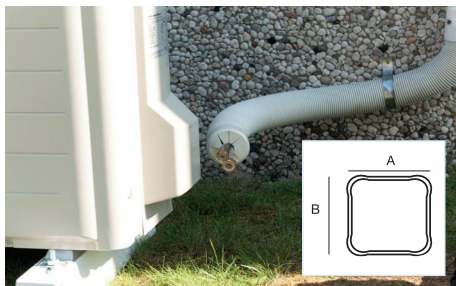
- ▶ Reduziermuffe zwischen verschiedenen Kanalgrößen
- ▶ zum verbinden von Kanälen mit T-Verbindung

Art.-Nr.	OEM	Typ	Stk./Karton
ADP-2963-010	ODRJ-110-80	80	10
ADP-2964-010	ODRJ-110-90	90	10



T-Verbindung

Art.-Nr.	OEM	Typ	Stk./Karton
ADP-2331-010	ODTJ-80	80	10
ADP-2631-010	ODTJ-110	110	10



Kombination aus flexiblem Endstück und flexiblem Verbindungs-Kit

Flexibles "Flexy" Verbindungs-Kit für OptimalDuct

Das "Flexy" Kit ist eine Kombination aus einem flexiblem Endstück-Kit und einem flexiblem Verbindungs-Kit. Vollständige Abdeckung Ihrer Leitungen von der Außeneinheit bis zur Wand.

- ▶ UV-beständiges PVC
- ▶ überstreichbar - kontaktieren Sie uns
- ▶ Farbe: weiß (-010)
- ▶ schnelle Montage (2 Systeme in 1)

Das "Flexy" Kit enthält:

- ▶ 2x Verbindungsmuffen
- ▶ 1x Edelstahlklemme
- ▶ 1x flexible Verbindung
- ▶ 1x Endstück

Art.-Nr.	OEM	Beschreibung	A	B	Länge	Stk./Karton
ADP-2350-010	OD.FLEXYKIT.80	Flexy Kit für OptimalDuct 80	80	60	1000	1
ADP-2650-010	OD.FLEXYKIT.110	Flexy Kit für OptimalDuct 110	110	75	1000	1

CLIMCLICK 80 & 110

weiß: -010
schwarz: -020

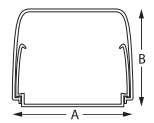
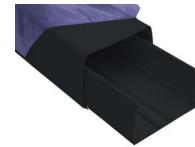
ClimClick-Kanäle & Zubehör

Für eine stabilere Montage der OptimalDuct-Kanäle gibt es die ClimClick-Kupplungsstücke. Sie bestehen aus 2 Teilen, die einfach aufeinander geklipst werden und sind in schwarz oder weiß erhältlich. Bei schwarz gibt es möglicherweise ein kleiner Farbunterschied zwischen dem Kanal und den Kupplungsstücken, da die schwarzen Kupplungsstücke aus dem Material ASA und die Kanäle aus PVC bestehen. Außerdem halten Spifix-Schnellverbinder die Leitungen während der Montage an ihrem Platz.

- ▶ Kanäle für Klima- und Kühlleitungen
- ▶ UV-beständiges PVC
- ▶ temperaturbeständig bis 90°C
- ▶ Farben: weiß (-010) oder schwarz (-020)
- ▶ nur erhältlich für ADP-2300 und ADP-2600
- ▶ OptimalDuct-Kanäle: 2000 mm (Kabelbinder nicht inklusive)
- ▶ Abnahme je VPE
- ▶ Brandklasse: M1

Kanal

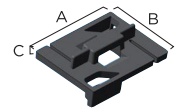
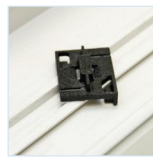
Art.-Nr.	OEM	Typ	A	B	L	L/Karton
ADP-2300-...	OD-80	80	80	60	2000	16 m
ADP-2600-...	OD-110	110	110	75	2000	8 m



Spifix

- ▶ einfache Montage durch Drehbewegung
- ▶ nützlich, um Leitungen während der Installation in Position zu halten
- ▶ Zeit- und Geldersparnis
- ▶ Kabelbinder inklusive

Art.-Nr.	OEM	A	B	C	Stk./Pack
ADP-9001	CE.FCLIP-1	32	29	11	100



Verbindungsmuffe

Art.-Nr.	Typ	Stk./Karton
ADP-6330-...	80	6
ADP-6630-...	110	6



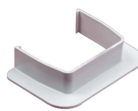
Wanddurchführung

Art.-Nr.	Typ	Stk./Karton
ADP-2310-...	80	10
ADP-2610-...	110	10



Wandanschluss

Art.-Nr.	Typ	Stk./Karton
ADP-2311-...	80	10
ADP-2611-...	110	10



Bögen 90°

Art.-Nr.	Typ	Stk./Karton
ADP-6323-...	80	6
ADP-6623-...	110	6



Innenwinkel 90°

Art.-Nr.	Typ	Stk./Karton
ADP-6321-...	80	6
ADP-6621-...	110	6



Außenwinkel 90°

Art.-Nr.	Typ	Stk./Karton
ADP-6322-...	80	6
ADP-6622-...	110	6



T-Verbindung

Art.-Nr.	Typ	Stk./Karton
ADP-6331-...	80	6
ADP-6631-...	110	6

