

ÜBERNEHMEN SIE DIE KONTROLLE MIT SCHNELLEREM DURCHFLUSS.

# WERKZEUGE ZUM ENTFERNEN VON VENTILEINSÄTZEN

## SCHNELLERE SYSTEM WIEDERHERSTELLUNG, VERIFIZIERT

Da jedes System und jede Installation anders ist, haben wir drei Werkzeuge zum Entfernen von Ventileinsätzen entwickelt, die den Technikern dabei helfen, Systeme schneller und zuverlässiger wiederherzustellen, zu evakuieren und zu befüllen - jedes Mal.

Mit dem **SCHAUGLAS** am VC1GE/VC2GE können Sie visuell überprüfen, ob der Ventileinsatz eingerastet ist, bevor Sie ihn entfernen, und ob Kältemittel fließt.

Das **DOPPELKUGELVENTIL** VC2GE ist der Schlüssel für die Verwendung mehrerer Schlauchleitungen oder den Anschluss von Vakuum- und Druckmessgeräten.

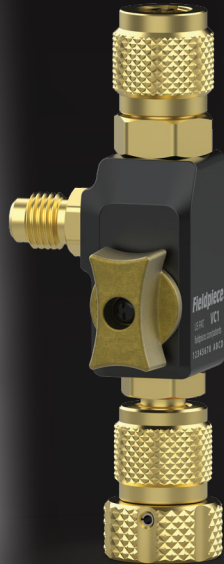
Und bei engen Platzverhältnissen ist das **ULTRAKOMPAKTE** VC1E die erste Wahl.

Weitere Vorteile bei jedem wichtigen Werkzeug sind:

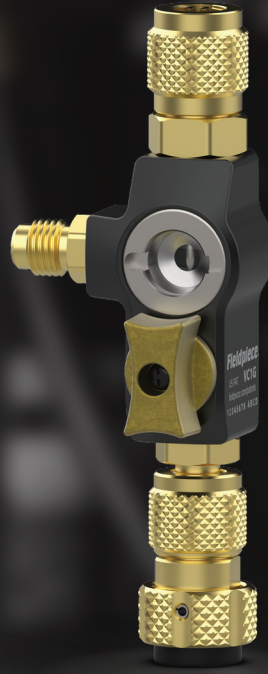
- **EIN VERRIEGELTER VENTILEINSATZ** in einem Arbeitsgang, mit einer Dichtung, die den Ventileinsatzstift sichert
- **REDUZIERT ANZAHL VON WERKZEUGEN** durch austauschbare Serviceanschlüsse (1/4" und 5/16")
- **LEICHTERES ENTFERNEN UND EINSETZEN** gegen Druck mit einer freidrehenden Gummikappe, die gleichzeitig Magnetisch ist (VC1GE/VC2GE)



**VC2GE**



**VC1E**



**VC1GE**



**VC2GE**

## VCRT-SPEZIFIKATIONEN

Merkmal	VC1E	VC1GE	VC2GE
A2L-kompatibel	•	•	•
Ventileinsatz-Aufnahmedichtung	•	•	•
Auswechselbare Service-Anschlüsse 1/4" und 5/16"	•	•	•
Magnetische Kappe	•	•	•
Frei drehende, bewegliche Kappe		•	•
Schauglas		•	•
Doppelte Kugelventile			•
Vakuumtauglich	20 Mikrons	20 Mikrons	20 Mikrons
Abmessungen	107.95 x 39.62 x 38.10 mm	128.52 x 50.80 x 38.10 mm	128.52 x 66.80 x 38.10 mm